

入院中のお食事のご案内



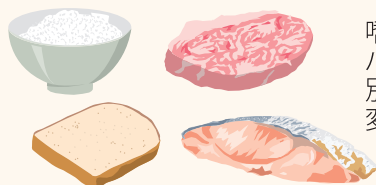
基本メニュー

院内の食事基準に基づき、医師の指示のもと、**一般食・治療食**があります。

週に2回：朝食はパン食
週に1回：昼食は麺類



メニューの一部変更



嗜好により肉や魚、パン・ご飯などを別のメニューに変更できます。



● 選択メニュー ※対象病棟5F・6F

毎週水曜・木曜・金曜の夕食

基本メニューをAとし、(例) Aメニュー Bメニュー
お好みでBメニューを選択できます。



◎アンケート用紙を
前週水曜日に配布します。

● スペシャルメニュー

随時提供 (3日前注文) <内容例>



ヒレカツ 400円	牛ステーキ 400円	うなぎ蒲焼 1,000円	お刺身 (季節限定 1~4月)
--------------	---------------	-----------------	--------------------

● おやつ 1回 200円

月・水・金の15時



<内容例>



● プラスメニュー ※医師の許可が必要です。

牛乳、プリン、バニラアイス 60円

ヨーグルト、ジュース、ゼリー 55円

梅干し、ふりかけ 20円

その他、要相談となります。



当院は入院中の食事が快適かつ十分な栄養管理実施の為、医師、管理栄養士共に以上の食事サービス体制で取り組んでおります。必要に応じて保険外食事サービス費が発生する場合があります。ご理解ご協力のほどお願い致します。

桜ヶ丘中央病院／栄養科