

小児季節性インフルエンザワクチンについて

10月7日(月)より開始いたします●要電話予約

【実施方法】 ●予約制となります

●予約受付時間：月～金曜日 午前10：00～12：00

電話番号：046-269-4111

【対象者】 0歳6ヶ月～中学生まで

※経鼻インフルエンザワクチン（フルミスト）は2歳以上～中学生まで

【接種場所】 2階 小児科

【持ちもの】 ●母子手帳

●診察券（お持ちの方）

【料金】

13歳以上 1回接種（注射）	4,500円（税込）	
13歳未満 2回接種（注射）	1回目 3,800円（税込）	
	2回目 3,000円（税込）	
2回目接種で1回目と異なる医療機関の場合は3,800円（税込）がかかります		
フルミスト（経鼻）	9,000円（税込）	
接種曜日	受付時間	接種時間
月、水	午後 12：30～16：00	14：30～16：00
木	午後 12：30～16：00	15：00～16：00
土	午前 8：00～11：00	9：00～11：00

●ワクチンに限りがございますので、早期終了する場合がございます

お問い合わせ
046-269-4111（代表）
桜ヶ丘中央病院

成人季節性インフルエンザ予防接種のご案内

2024年10月7日（月）より開始いたします

【実施方法】 予約不要（※受付時間内にお越してください）

1階総合案内で受付をしてください

【対象者】 高校生以上

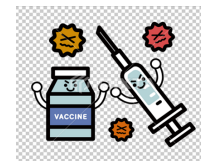
中学生以下の方は小児科インフルエンザのお知らせをご覧ください

【接種場所】 2階健診会場

【持ち物】 健康保険証

診察券（お持ちの方）

【料金】



対象者	料金（税込み）
一般（高校生以上）	4,500円
大和市在住の65歳以上の方	2,000円
綾瀬市在住の65歳以上の方	1,700円

注意：公費負担は2024年12月31日まで。以降は一般料金となります

		月	火	水	木	金	土
午前	受付時間 8：00～10：45 (接種時間 9：00～11：00)	×	×	×	○	○	○
	受付時間 12：30～16：00 (接種時間 14：00～16：30)	○	○	×	○	○	×

注意：受付時間と接種時間は異なります（受付時間内にお越してください）

●ワクチンがなくなり次第、接種終了となります。予めご了承ください。

●受付時間・接種時間の変更する場合がございますのでご了承ください。

お問い合わせ
桜ヶ丘中央病院
046-269-4111（代表）